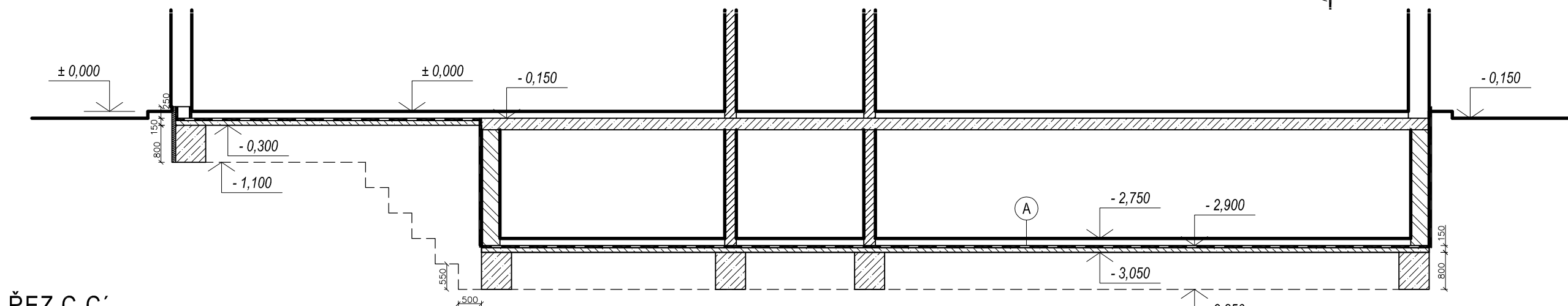
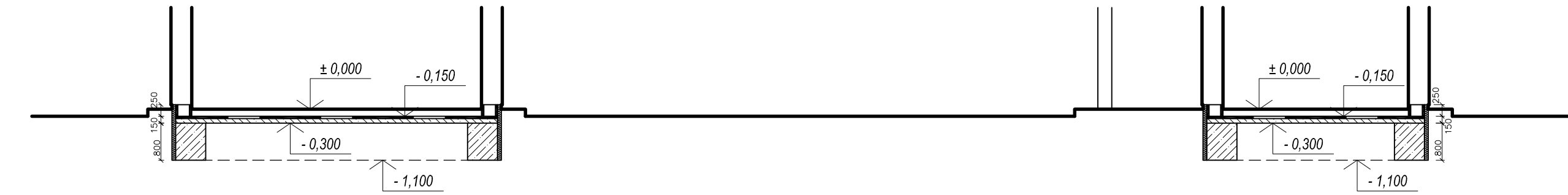


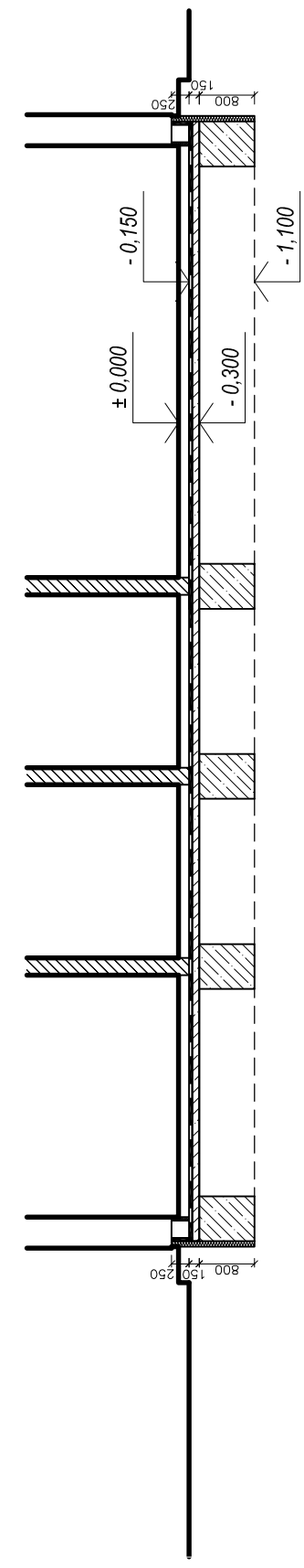
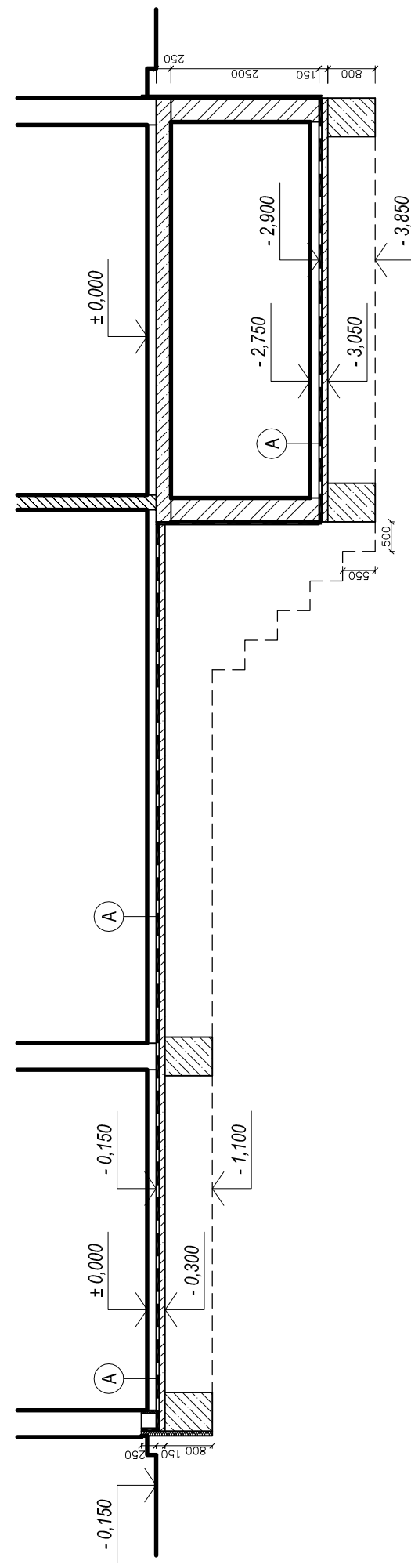
ŘEZ B-B'



ŘEZ C-C'

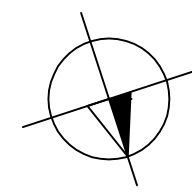


ŘEZ D-D'

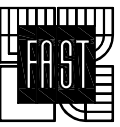


LEGENDA MATERIÁLŮ :

- NOSNÉ ZDIVO - POROTHERM 44 P+D, TEPELNĚ IZOLAČNÍ MALTA
- NOSNÉ ZDIVO - POROTHERM 25 AKU P+D, MALTA MVC 5MPa
- NOSNÉ ZDIVO - BEDNÍČÍ TVAROVKA BTB 40/25/24 (P+D)
- PROSTÝ BETON
- ŽELEZOBETON
- HYDROIZOLACE
- TEPELNÁ IZOLACE



0,000 = 515,00 m.n.m., B.p.v. / SOUŘADNICOVÝ SYSTÉM S-JTSK

VYPRACOVAL	KONTROLOVAL	GARANT PŘEDMĚTU	 <div>VUT V BRNĚ FAKULTA STAVEBNÍ VEVERÍ 331/95 602 00 Brno TEL. 541 141 111</div>	
EDITA KÚHNŮVÁ	Ing. TOMAŠ PETŘÍČEK	doc. Ing. MILAN VLČEK, CSc.		
POZNÁMKY			-	
PŘEDMĚT BH09 PROJEKT STAVBA DVOUGENERAČNÍ RD DOKUMENTACE PRO STAVEBNÍ POVOLENÍ			FORMÁT	3 A4
			DATUM	12/2013
			STUPEŇ PD	DSP
			ST. SKUPINA	B4S4
			SEMESTR	zimní
OBSAH	ZÁKLADY		MĚŘÍTKO 1:100	Č. VÝKR. 1.06